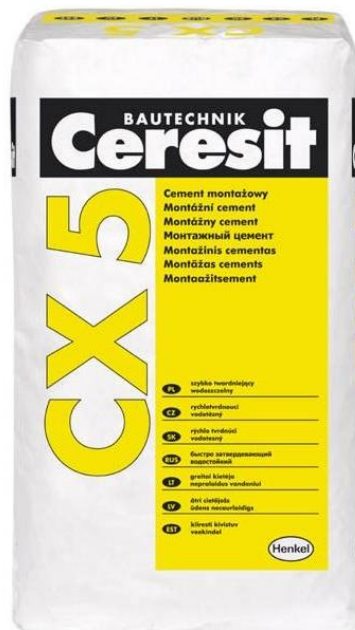


SPOSÓB MONTAŻU

Barier i słupków parkingowych

Potrzebne narzędzia:

1. Wiertarka
2. Zaprawa – Ceresit CX 5
3. Wiertło 22 (~40 cm długości)
4. Kotwy montażowe (25 cm)
5. Marker



znakiDROGOWE **24**pl
bezpieczne drogi

ZnakiDrogowe24.pl Sp. z o.o

Tel. (22) 518 55 77

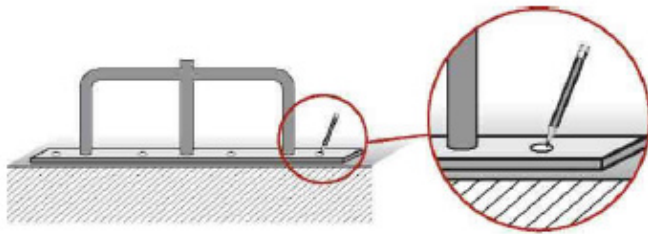
03-532 Warszawa, ul. Podobna 4

E-mail: sklep@znakidrogowe24.pl

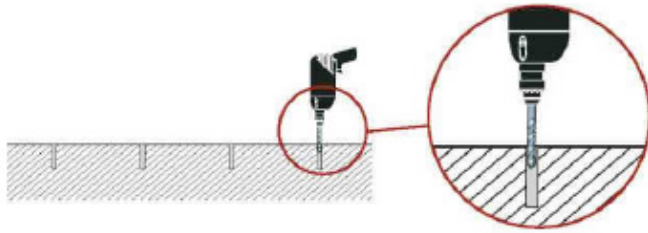
NIP: 113-276-57-05

REGON: 141887608

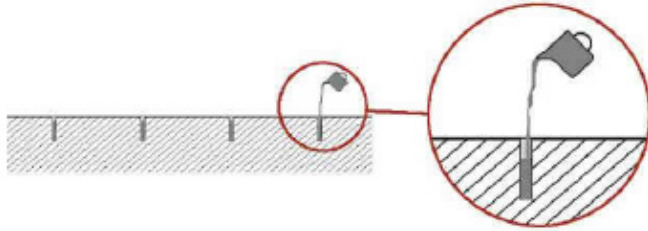
KRS: 0000331107



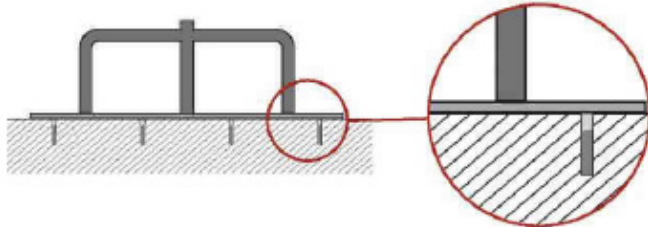
1. Ustaw bariery w miejscu montażu i zaznacz markerem miejsca do wywiercenia otworu.



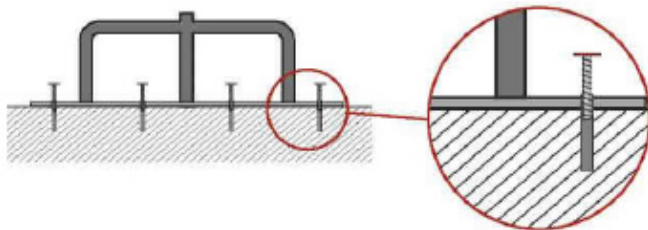
2. Wywierć otwory



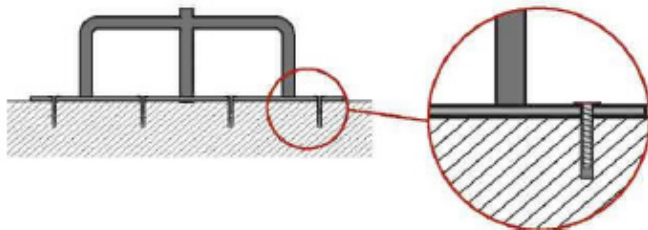
3. Zalej otwory zaprawą Ceresit do 3/4 wysokości wywierconego otworu



4. Ustaw barierę w miejscu montażu



5. Osadź kotwy (ewentualnie usuń nadmiar zaprawy)



6. Zaczekaj do związania zaprawy minimum godzinę

WAŻNE: NIE PORUSZAĆ BARIERY DO CZASU ZWIĄZANIA ZAPRAWY!

znakiDROGOWE **24** pl
bezpieczne drogi

ZnakiDrogowe24.pl Sp. z o.o

Tel. (22) 518 55 77

03-532 Warszawa, ul. Podobna 4

E-mail: sklep@znakidrogowe24.pl

NIP: 113-276-57-05

REGON: 141887608

KRS: 0000331107